



HOPITAL FONDATION ROTHSCHILD

Lettre info riverains n°4 du 12/10/2023

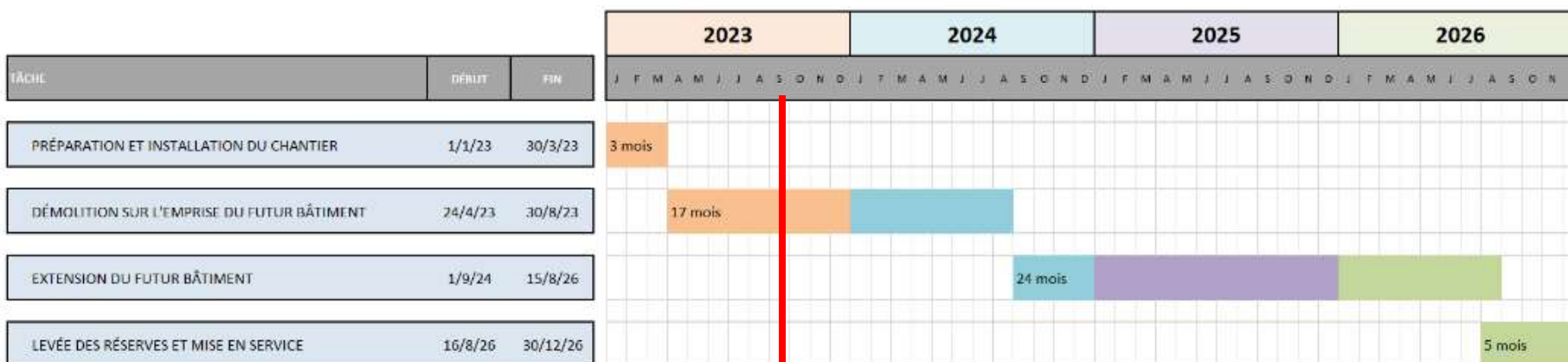
spie batignolles

/ile-de-france



PLANNING CHANTIER

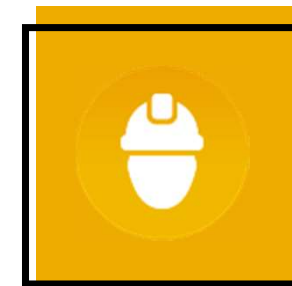
Hôpital Fondation Rothschild



Avancement au 25/09/2023



46 MOIS DE TRAVAUX



08H00 À 20H00
DU LUNDI AU VENDREDI

AVANCEMENT DES TRAVAUX

Hôpital Fondation Rothschild



PHASE 0

Coulage de la dalle et des parois de la galerie technique sous du bâtiment Mathurin Moreau.

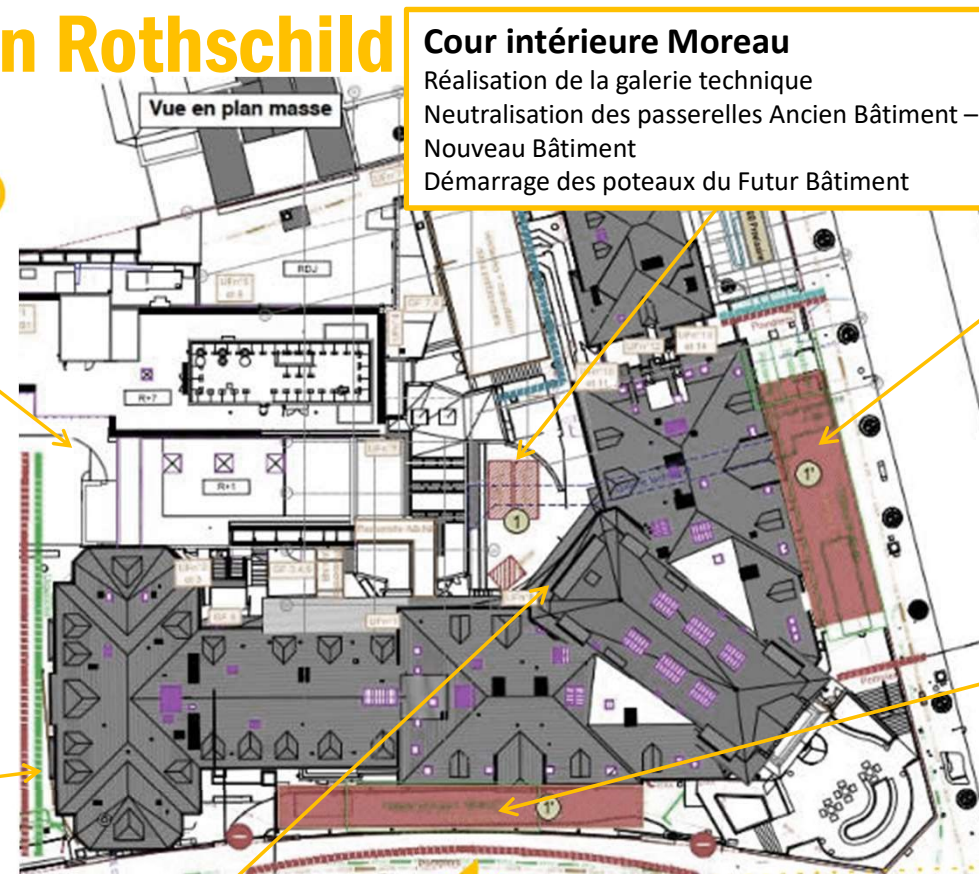
Travaux internes à l'hôpital pour création d'un accès de secours au niveau de la cour des Urgences, rue Manin.

Travaux en toiture sur la terrasse du bâtiment en arrière-cour de la rue Manin

TRAVAUX DU TRIMESTRE A VENIR

Hôpital Fondation Rothschild

Août à Octobre 2023



Zone urgences – Création d'un accès de secours
Grutage d'équipements techniques et travaux en toiture terrasse

Accès urgences – réalisation de la plateforme Fluides Médicaux

R+2 / R+3 Ancien Bâtiment
Travaux des BOP 16 et 17

Cour intérieure Moreau
Réalisation de la galerie technique
Neutralisation des passerelles Ancien Bâtiment – Nouveau Bâtiment
Démarrage des poteaux du Futur Bâtiment

Zone Mathurin Moreau –
Terrassements et blindages pour création locaux enterrés / démarrage des fondations

Cour Manin – Grutage Groupe Electrogène / Cuve à fioul provisoires

AL3

Diapositive 4

AL3

Pareil, écrire blocs opératoires, les riverains n'étant eut être pas familier avec ce jargon

Amelle LABRAGA; 03/10/2023

AVANCEMENT DES TRAVAUX – Tour Incendie

Cour des Urgences rue Manin

Hôpital Fondation Rothschild



Pose de la charpente métallique de l'escalier de secours.

AVANCEMENT DES TRAVAUX – Plateforme Groupe Electrogène provisoire Hôpital Fondation Rothschild



Pose du Groupe Electrogène prévue
le 8/10/2023

AVANCEMENT DES TRAVAUX – Aile Moreau

Hôpital Fondation Rothschild

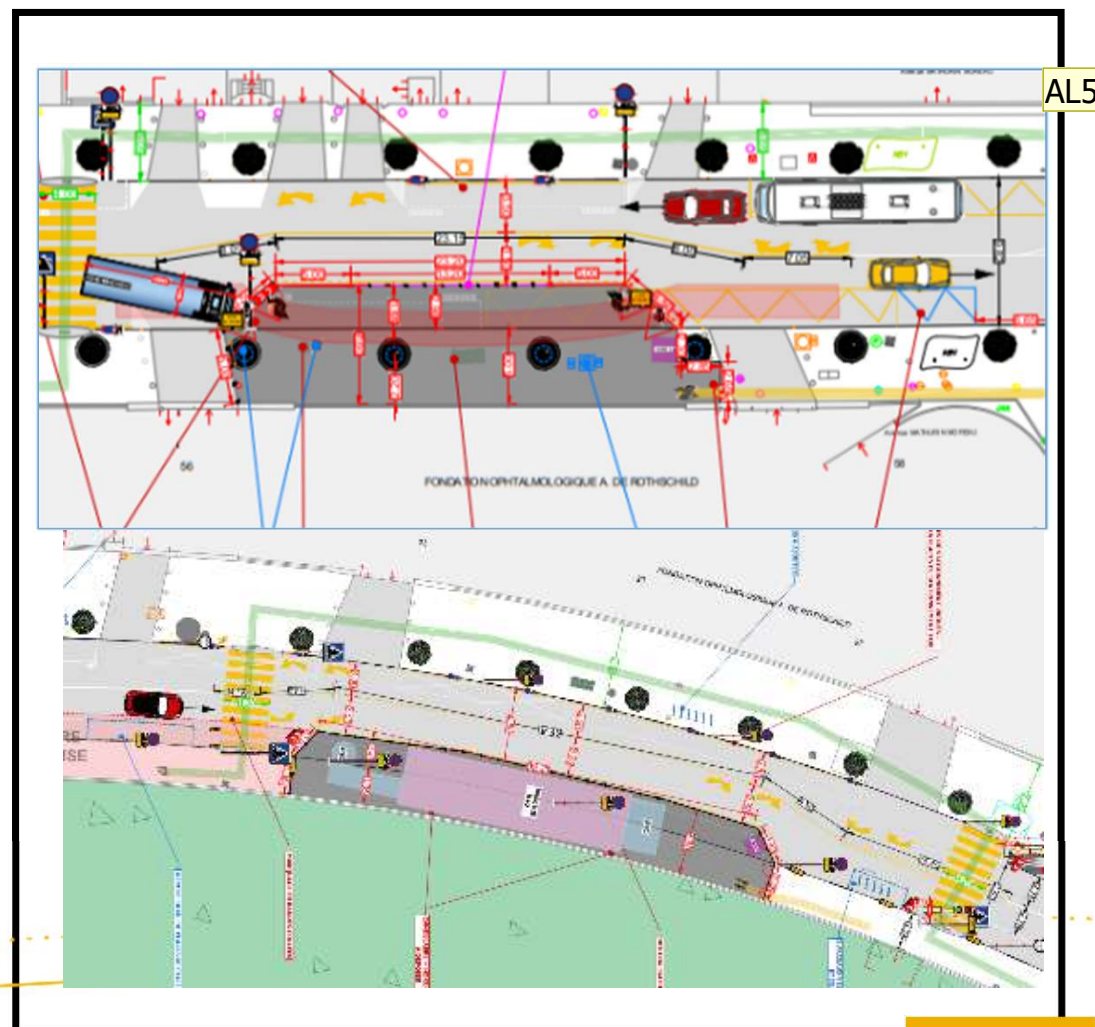


Coulage de la dalle et des parois de la galerie technique sous l'aile Moreau
Remblai au-dessus de la galerie technique réalisé.

CIRCULATION AVOISINANTS CHANTIER

LES DIFFÉRENTES ZONES D'ACCÈS, DE CIRCULATION, DE STOCKAGE ET DE TRAVAIL SONT MATÉRIALISÉES SUR LE PLAN

- **LA SÉPARATION DES FLUX PIÉTONS - ENGIN** ASSURE LA SECURITE ET LA FLUIDITE DE LA CIRCULATION. LA SIGNALISATION ORGANISE LES FLUX ET LES ZONES.
- **LES ZONES DE CHARGEMENT / DÉCHARGEMENT** SONT **DÉDIÉES** À CES SEULES ACTIVITÉS.
- **LES MANOEUVRES DES CAMIONS** SONT **GUIDÉES** PAR UN HOMME TRAFIC FORMÉ ET IDENTIFIÉ.



Diapositive 8

AL5 Mettre des images avec une meilleure qualité ?
Amelle LABRAGA; 03/10/2023