



Качественное  
медицинское  
обслуживание **МЕНЯЕТ**  
к **ЛУЧШЕМУ**  
**ЖИЗНЬ ПАЦИЕНТОВ**



HÔPITAL FONDATION  
Adolphe de ROTHSCHILD  
LA RÉFÉRENCE TÊTE ET COU



# Больница Фонда Адольфа де Ротшильда

**Б**ольница Фонда Адольфа де Ротшильда, основанная в 1905 году в 19-м округе Парижа, – это частная клиника общественного значения, специализирующаяся на всех заболеваниях головы и шеи у взрослых и детей. Эта университетская больница оказывает медицинские услуги самого высокого качества по официальным тарифам обязательного медицинского страхования.

Больница одновременно занимается медицинским обслуживанием, научными исследованиями и обучением. Каждый год здесь проводится 125 клинических исследований, публикуется около 300 научных статей и проходят обучение примерно 700 студентов.

Услуги Больницы Фонда Адольфа де Ротшильда регулярно возглавляют рейтинги лучших французских больниц.

Больница Фонда Адольфа де Ротшильда получила сертификацию самого высокого уровня, без обязательства или рекомендации дальнейшего повышения качества со стороны Высшего управления здравоохранения.

## ЦИФРЫ ЗА 2018



**290 959**

пациентов побывали на приеме



**20 198**

хирургических операций



**8 383**

пребывания в дневном стационаре (медицина)



**13 303**

амбулаторных хирургических операций



**45 323**

посещения центра скорой офтальмологической помощи



**125**

исследовательских проектов и 291 публикация



**1 246**

сотрудников (из них 288 - врачи)



**131 315 834 €**

бюджет текущих расходов



Больница Фонда Адольфа де Ротшильда является членом благотворительной сети фондов Эдмона де Ротшильда.

## ИННОВАЦИИ И ОБЛАСТИ ПЕРЕДОВОГО ОПЫТА:

**Первая французская больница по пересадке роговицы**

**Первая больница в Иль-де-Франс по лечению аневризмы головного мозга**

**Референс-центр Иль-де-Франс по выявлению и лечению ретинопатии у недоношенных детей**

**Передовой опыт** лечения дистоний и аномальных движений ЛОР-органов путем инъекций ботулотоксина

**Первая в мире имплантация искусственной сетчатки** пациентам, страдающим от **возрастной макулодистрофии**

**Лидер в Иль-де-Франс** по глубокой стимуляции головного мозга при лечении болезни **Паркинсона** и **дистоний** (у взрослых и детей)

**Крупнейший французский центр** по интравитреальным инъекциям при лечении **возрастной макулодистрофии**

**Один из трех Парижских центров** ресурсов и экспертизы в области **расеянного склероза**

**Единственная больница в Иль-де-Франс**, круглосуточно предоставляющая **услуги скорой педиатрической офтальмологической помощи**

**Первая французская больница**, специализированная на хирургическом лечении **младенцев и детей, страдающих эпилепсией с множественной лекарственной устойчивостью**

**Первая французская больница**, открывшая **дежурный офтальмологический прием** для малоимущих

**Единственный исследовательский центр** во Франции, предлагающий диагностику, лечение и последующее наблюдение **нейроофтальмологических расстройств**

**Европейский лидер** по лечению **инсульта** путем механической тромбэктомии



# Специализированное лечение заболеваний головы и шеи

## ОФТАЛЬМОЛОГИЯ

Лечение всех патологий и хирургия глаза у взрослых и детей: возрастная макулодистрофия, катаракта, глаукома, заболевания сетчатки, роговицы и конъюнктивы, глазное воспаление.

**200 000** консультаций

**16 000** пребываний в стационаре

## ЛОР

Хирургическое и медикаментозное лечение заболеваний ЛОР-органов: хирургия основания черепа, пазух, ушей, онкология, нарушения слуха, голоса, звон в ушах, головокружения, расстройства сна, хирургия полости рта, зубные имплантаты.

**25 500** консультаций

**2 700** пребываний в стационаре

## РЕДКИЕ ЗАБОЛЕВАНИЯ

### • Европейская референс-сеть лечения редких заболеваний и видов рака

- клиника входит в сеть Paed-Can по редким видам детских онкологических заболеваний в партнерстве с Институтом Кюри

### • Референс-центр редких заболеваний (координационный комплекс)

- Болезнь Вильсона и другие редкие заболевания, связанные с медью

### • Референс-центры редких заболеваний (входящие в состав сети и ассоциированные)

- Редкие нейрозаболевания сетчатки  
- Пороки артериовенозного, церебрального и спинномозгового развития  
- Редкие виды эпилепсии

### • Центры экспертизы по редким заболеваниям

- Редкие офтальмологические расстройства генетического происхождения  
- Редкие детские офтальмологические заболевания  
- Кератоконусы  
- Нейрогенетические болезни и аномальные движения  
- Редкие заболевания с психиатрическими проявлениями  
- Редкие аутоиммунные заболевания

## СКОРАЯ ПОМОЩЬ: круглосуточно, ежедневно

- **Офтальмология** (детям и взрослым)
- **Нейронауки** (инсульт, разрыв аневризмы)

## РАДИОЛОГИЧЕСКОЕ ОТДЕЛЕНИЕ

4 аппарата МРТ (один из них предназначен исключительно для исследований), 1 томограф, 1 конусно-лучевой томограф, 3 УЗИ.



**HÔPITAL FONDATION  
Adolphe de ROTHSCHILD**

LA RÉFÉRENCE TÊTE ET COU



## ВНУТРЕННИЕ БОЛЕЗНИ

Лечение пациентов, страдающих диабетом, эндокринными расстройствами, заболеваниями позвоночника, хроническим воспалительным ревматизмом...

**4 000** консультаций

**1 000** пребываний в стационаре

## НЕЙРОНАУКИ

### Неврология

Лечение заболеваний центральной периферической нервной системы (таких, как рассеянный склероз, болезнь Паркинсона, болезнь Альцгеймера), лечение нарушения мозгового кровообращения (инсульта), нейроофтальмологических и когнитивных расстройств...

### Интервенционная нейрорадиология для взрослых и детей

Лечение пороков развития сосудов головного мозга (аневризм), спинного мозга, инсультов, большой мозговой вены, ретинобластомы...

### Нейрохирургия для взрослых и детей

- Лечение внутрочерепных патологий, заболеваний позвоночника, аномальных движений, болезни Паркинсона.
- Лечение боли, устойчивой к лекарственным препаратам, в специально оборудованном медико-хирургическом центре
- Лечение лекарственно устойчивой эпилепсии, тяжелых форм дистонии, рака, эндокринологических расстройств.

**16 500** неврологических консультаций

**1 000** пациентов с инсультом

## РЕАНИМАЦИЯ

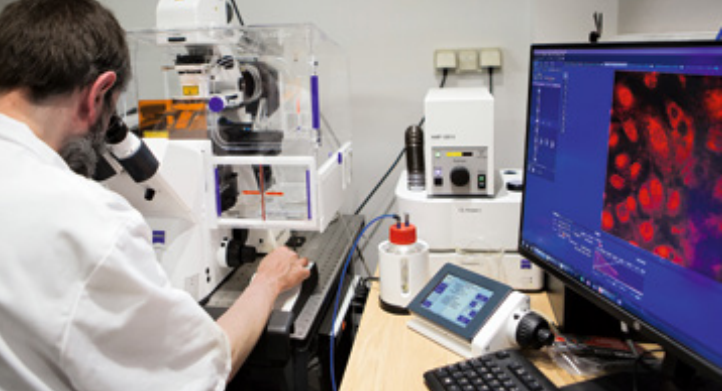
Услуги реанимации для пациентов, чьи жизненные функции находятся под угрозой. При данном отделении работает бригада по изъятию донорских органов и тканей.

**6 900** суток реанимации

## АНЕСТЕЗИЯ

Услуги анестезиолога до, во время и после операции для взрослых и детей, находящихся на госпитализации.

**13 300** консультаций



# Передовые исследования, новаторские технологии и подготовка качественных специалистов по заболеваниям головы и шеи

## ИССЛЕДОВАНИЯ

Больница Фонда Ротшильда ведет обширную исследовательскую деятельность при поддержке специальной службы, которой в 2016 году Министерство здравоохранения присвоило статус Отделения по клиническим исследованиям и инновациям.

- **Единственная частная больница в Париже**, располагающая аппаратом МРТ, предназначенным исключительно для научных исследований.
- **Второе место среди больниц Иль-де-Франс** в области информационно-просветительской и исследовательской деятельности.
- Член единственного **больнично-университетского подразделения**, имеющего общенациональное признание в **области офтальмологии**.

- **Клеточная терапия:** лаборатория научно-практических офтальмологических исследований.
- Один из лауреатов национальной программы **больнично-университетских исследований** 2019 года по двум направлениям:
  - Скорая помощь при инсульте (проект Booster),
  - Лечение ретинопатии у больных диабетом (проект EVIRED).

**4 800** пациентов ежегодно принимают участие в клинических исследованиях,

## ТЕХНОЛОГИЧЕСКИЕ ИННОВАЦИИ И ИХ ПРИМЕНЕНИЕ

Развитие визуализации головного мозга, геномики, роботизированной хирургии и искусственного интеллекта в медицине открывают новые возможности лечения. Больница Фонда Ротшильда активно принимает участие в этом процессе, опираясь на **свою узкую медицинскую специализацию**, на **передовые клинические исследования**, и инвестируя в **оборудование нового поколения**: МРТ, передвижной компьютерный томограф для использования в операционной, хирургический робот Роза...

В рамках программы «Ротшильд за развитие медицины», больница поддерживает проекты по созданию новаторских компаний, ищет финансирование и партнерства...



**15 000 000 €**  
бюджет инвестиций



## ПЕРВОНАЧАЛЬНАЯ ПОДГОТОВКА И ПОВЫШЕНИЕ КВАЛИФИКАЦИИ

- **Университетское образование:** на основании соглашения об ассоциации с Парижским университетом, Больница фонда Ротшильда ежегодно участвует в первоначальной медицинской и хирургической подготовке примерно 150 интернов и многочисленных экстернов.
- **Повышение квалификации** для медицинских работников: 12 образовательных программ в рамках непрерывной профессиональной переподготовки.
- **Прочие программы по повышению квалификации:** платформа электронного обучения, имитационные учения, обучение иностранных врачей, семинары...



**700** студентов ежегодно проходят обучение



# Обмен опытом во Франции и за рубежом

## ЛЕЧЕБНО-ДИАГНОСТИЧЕСКИЙ ЦЕНТР И РЕФЕРЕНС-КЛИНИКА



### Больнично-университетские партнеры:

Дирекция государственных больничных учреждений

Парижа AP-HP (Ларибуазьер, Биша, Робер-Дебре), Национальный больничный офтальмологический центр Канз-Ван.



### Соглашения о взаимодополняющем медицинском обслуживании в области офтальмологии и нейронаук:

Институт Кюри, Больница Фош, Университетская больница Питие Сальпетриер Шарль Фуа, Группа больниц Дьяконес Круа Сан-Симон, Межобщинный больничный центр Андре Грегуар, Больничный центр Робер Балланже, Больничный Центр Гонесс, Группа больниц Плен-де-Франс Сан-Дени Гонесс, Межобщинный больничный центр Ле Ранси-Монфермей.



### Партнерства с общественными организациями

помогают повысить качество приема больных и их

близких, поддерживают медицинское обслуживание и научные исследования, а также способствуют развитию сотрудничества и гуманитарной деятельности.

## ВНЕШНИЕ ЦЕНТРЫ



### Территориальный охват

Больница Фонда Адольфа де Ротшильда располагает внешними центрами:

- Медицинские центры Эдмона де Ротшильда:
  - Комплекс Люмьер
  - Комплекс Боша-Насьон
- Институт лазерной коррекции зрения
- Медицинский центр Аргентин

## КООРДИНИРОВАННОЕ ЛЕЧЕНИЕ ПАЦИЕНТОВ НА ВСЕЙ ТЕРРИТОРИИ ФРАНЦИИ



### Координация медицинского обслуживания на востоке Парижа: территориальное объединение 5 учреждений,

куда входят Больница Фонда Ротшильда, Группа больниц Дьяконес Круа Сан-Симон, Благотворительный Фонд Круа Сан-Симон, Фонд Ротшильда, Фонд Дьяконес де Рейи.

### Больница фонда Ротшильда участвует в региональных экспериментах

по координации медицинского обслуживания на расстоянии для хронических и пожилых больных (TERRe-Santé)

### Подписаны соглашения с многочисленными близлежащими учреждениями по уходу

и реабилитации, а также с домами престарелых, чтобы обеспечить пациентам непрерывность лечения и ухода.



## АКТИВНОЕ МЕЖДУНАРОДНОЕ СОТРУДНИЧЕСТВО

### ЛЕЧЕНИЕ ИНОСТРАННЫХ ПАЦИЕНТОВ

- Всеохватывающая медицинская экспертиза;
- Координационные службы для решения административных и логистических вопросов;
- Прямая и быстрая связь с лечащим персоналом, глобальный подход к лечению.

Эта структура обеспечивает прием пациентов более 45 национальностей.

[international@for.paris](mailto:international@for.paris)

### БОЛЬНИЧНО-УНИВЕРСИТЕТСКОЕ СОТРУДНИЧЕСТВО

- Прием лечащих врачей со всего мира;
- Обучение врачей Больницы Фонда Ротшильда за рубежом (программа стажировок);
- Сотрудничество в области клинических исследований (многоцентровые протоколы, обмен базами данных...).

В частности, можно отметить партнерства с Калифорнийским университетом Лос-Анжелеса, с Офтальмологической больницей Жюль-Гонэн в Лозанне, с Университетской больницей Шейха Заида в Рабате.

### ГУМАНИТАРНАЯ ДЕЯТЕЛЬНОСТЬ

Сохраняя приверженность принципам гуманизма, передачи знаний и ответственности, Больница Фонда Ротшильда осуществляет несколько программ развития, в частности в Мали, Камеруне и Руанде.

# Передавать знания, разрабатывать новые подходы, брать на себя ответственность в поддержку Больницы Фонда Адольфа де Ротшильда



## Поддержать нас

Частное медицинское учреждение общественного значения, признанное общественно полезным, Больница Фонда Адольфа де Ротшильда имеет право получать пожертвования и завещанное имущество с 1909 г. Жизненно-важная поддержка, щедрость общественности и предприятий-доноров являются настоящим двигателем прогресса, предоставляя врачам и научным сотрудникам Больницы Фонда Адольфа де Ротшильда возможность искать новые подходы к лечению и исследованиям, а также улучшать условия пребывания пациентов в больнице.

..... [www.for.paris](http://www.for.paris) | [dons@for.paris](mailto:dons@for.paris)



HÔPITAL FONDATION  
Adolphe de ROTHSCHILD  
LA RÉFÉRENCE TÊTE ET COU

29, rue Manin 75019 Paris - [contact@for.paris](mailto:contact@for.paris)